

すすらん

題字 小川 東州



第92号 (通算 132号)

北海道支部 広報誌

【産業カウンセラー養成講座冬開講10ヵ月コース募集開始】

2021年1月スタート10ヵ月コースの募集が10月7日より開始されました。今回は、通常の土・日コースに加え、しばらくお休みしていた水曜日の夜間コースを再開し、少人数で学べる2教室を募集いたします。また、新型コロナウイルス感染症の影響で中止となっておりました、2020年1月スタートの土・日コースも、同時に再開いたします。

会員の皆さまには、ぜひ、ご友人やお知り合いに、養成講座の良さをお伝えいただき、多くの方に受講いただけるよう、ご支援、ご協力をお願い申し上げます。なお、募集要項・無料体験講座&説明会・紹介制度についての詳細は、支部ホームページをご覧ください。(www.do-counselor.jp/yousei01/)

EVENT

支部イベント情報

最新情報は、HPでご確認下さい

北海道支部

申込み・問合せ先：北海道支部事務局

☎ 011-209-7000 9:00～17:00 (土日祝を除く)

E-mail: sapporo@counselor.or.jp

CC更新講習

■企業領域編 (ロールプレイ演習)

講師 十川 秀逸 (協会認定CC講師)

日時 2020年11月3日 (火・祝) 9:00～18:00

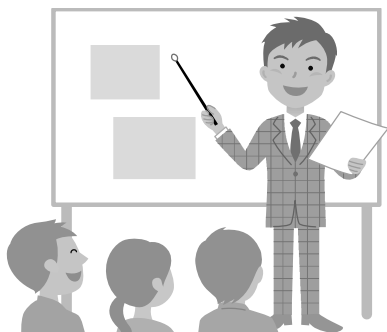
会費 会員：20,000円 非会員：22,000円 (非課税)

定員 18名 (先着順)

会場 支部HPでご確認ください

申込締切 10月20日 (火) (最少催行人数 10名)

多様なキャリア相談に対するキャリアコンサルタントとして必要なスキルを学習し、ロールプレイによる演習で実践に役立つ面談力を身につけます。



会員研修

■認知行動療法実践と必要な理論や技法

～模擬面接を通して学びを深めます!～

講師 金澤 潤一郎 (北海道医療大学准教授)

日時 2020年11月1日 (日) 13:30～16:30

会費 会員：3,000円 非会員：4,500円 (税込)

定員 30名 (先着順)

会場 かでる2・7 (1060会議室) (JR「札幌駅」より徒歩15分)

申込締切 10月18日 (日) (最少催行人数 10名)

認知行動療法の理論はある程度知っているが、実践する際にどのような工夫や態度が必要か?を実践的に学びます。

■カウンセリングの学びを深める (3)

～イメージを用いるカウンセリング～

講師 清水 信介 (元北星学園大学教授)

日時 2020年11月7日 (土) 10:00～17:00

会費 会員：6,000円 (税込)

定員 30名 (先着順)

会場 北農健保会館 (芭蕉) (JR「札幌駅」より徒歩5分)

申込締切 10月24日 (土) (最少催行人数 10名)

箱庭療法、描画療法、夢分析の理論と方法、さらに実際の治療事例についての講義や討論を通して、“カウンセリングの本質”についての理解を一層深めます。

■知ろう! 活かそう! 認知行動療法

～認知行動療法を実践の場で“活かす”ために～

講師 本谷 亮 (北海道医療大学准教授)

日時 2020年12月5日 (土) 13:30～16:30

会費 会員：3,000円 非会員：4,500円 (税込)

定員 30名 (先着順)

会場 北海道支部 会議室 (JR「札幌駅」より徒歩10分)

申込締切 11月21日 (土) (最少催行人数 10名)

認知行動療法を単に知るだけでなく、実践の場で“活かす”ために、マニュアルや教科書では、学べない、わからない内容をお伝えします。

*詳細は北海道支部HPでご覧になれます。<http://www.do-counselor.jp>

*状況により、会場が変更になる場合がございます。支部HPにてご確認をお願いいたします。